

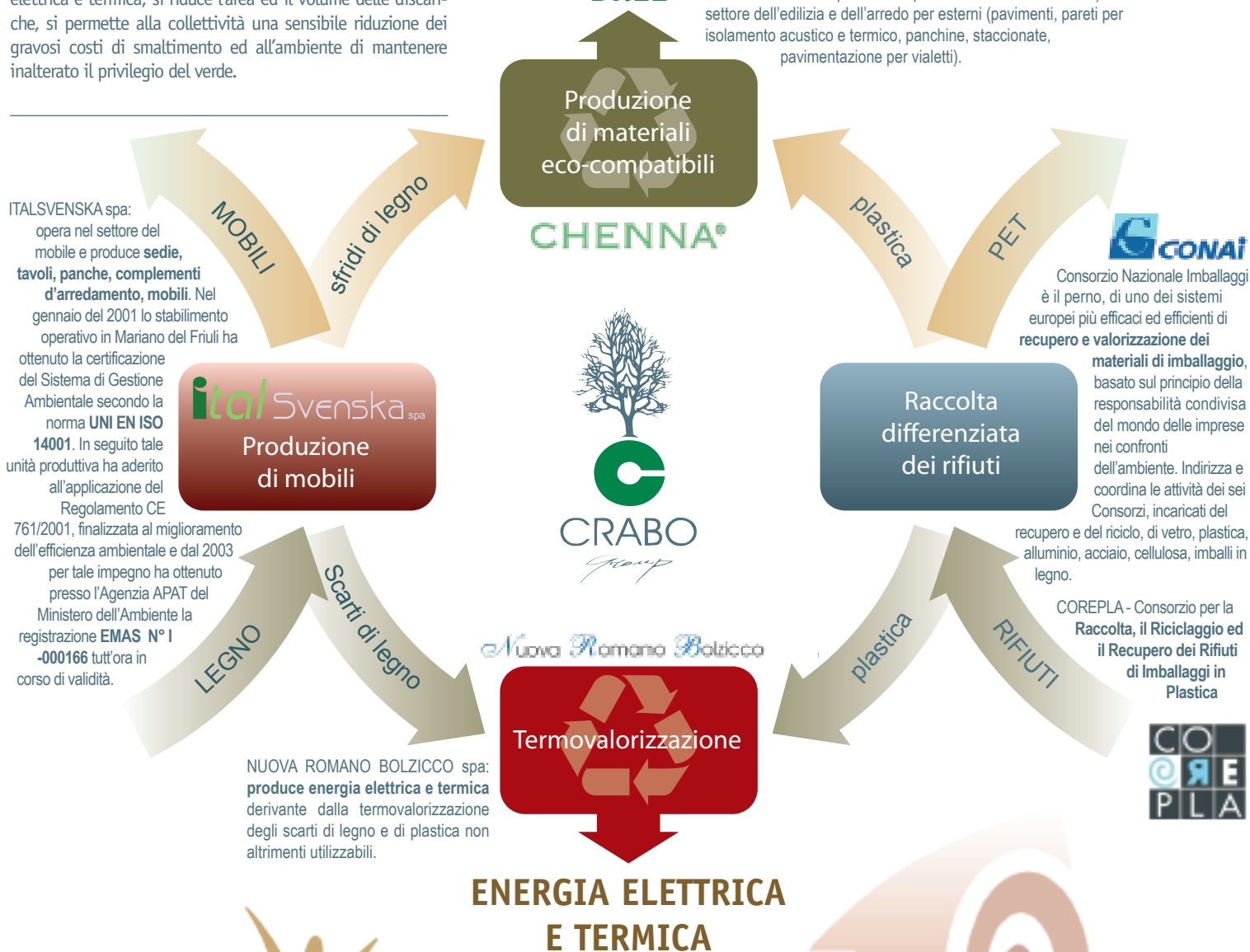
Il **Circolo Integrato del Recupero (CIR)** sviluppato dal Gruppo CRABO permette il riutilizzo sia degli sfridi di lavorazione del legno, sia della frazione di raccolta differenziata di materie plastiche precedentemente scartate nella selezione primaria.

Nulla si crea, nulla si distrugge, tutto si ricicla.

Grazie al **CIR** divengono risorse sia gli sfridi di lavorazione del legno, sia la plastica derivante dalla raccolta differenziata. Si creano così nuovi manufatti e si risparmiano nuove materie prime, si produce rendendola disponibile nuova energia elettrica e termica, si riduce l'area ed il volume delle discariche, si permette alla collettività una sensibile riduzione dei gravosi costi di smaltimento ed all'ambiente di mantenere inalterato il privilegio del verde.

Rifiuto = Risorsa

Come trasformare un **Rifiuto** da problema e costo per la collettività a **Risorsa**



Punti di forza

- ☑ abbattimento dei costi di gestione degli scarti di legno e plastica per la riduzione dei soggetti coinvolti nello smaltimento
- ☑ diminuzione dei costi legati al "turismo dei rifiuti"
- ☑ produzione di energia elettrica e termica con risparmio di combustibili fossili
- ☑ recupero di materiali altrimenti destinati ad intasare le discariche esistenti
- ☑ risparmio di nuove materie prime vergini (legno e plastica) per produrre nuovi manufatti

Risultati dei primi 5 anni

- ☑ prodotta energia pari a oltre 9,6 MILIONI di Kg di petrolio equivalente bruciato
- ☑ evitati più di 413.000 m³ di spazio in discarica
- ☑ prodotti e reimpiegati 10 milioni di nuovi manufatti
- ☑ riutilizzo di oltre 7,7 milioni di Kg di legno
- ☑ riutilizzo di oltre 11 milioni di Kg di plastica